



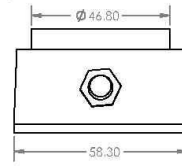
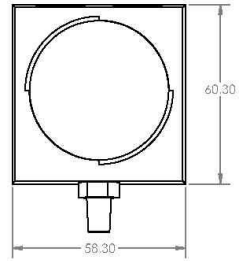
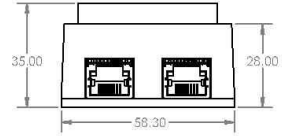
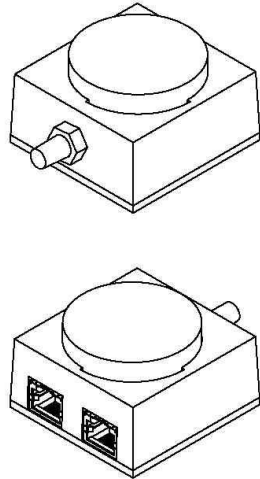
مشخصات سنسور فشرده SMX5801

ویژگی های سنسورها

| ردیف | مشخصه اندازه گیری | دقت اندازه گیری | محدوده اندازه گیری | توضیحات تکمیلی |
|------|-------------------|-----------------|--------------------|---|
| ۱ | دما | 0.2 °C | -40 ~ 120 °C | حداکثر دررفت در گذر زمان: 0.03 °C /year |
| ۲ | رطوبت | 2 %RH | 0-100 %RH | حداکثر دررفت در گذر زمان: 0.25 %RH/year |
| ۳ | شک | 3.9 mg | 16g | آستانه تحریک قابل تعیین از سمت کاربر |
| ۴ | دود | مطابق EN 54-7 | مطابق EN 54-7 | از نوع فتو الکتریک دارای طراحی مناسب جهت جلوگیری از ورود حشرات و گرد و خاک به داخل چمبر سنسور |

مشخصات سیستمی

| ردیف | مشخصه | مقدار / توضیح |
|------|---|--|
| ۱ | ولتاژ کاری | 12V |
| ۲ | جریان مصرفی | 5mA |
| ۳ | توپولوژی شبکه | Modbus-RTU over RS485 |
| ۴ | روش آدرس دهی | به صورت نرم افزاری و خودکار |
| ۵ | دستگاه های پذیرنده با امکان آدرس دهی خودکار | سنسور سرور مالتی فانکشن SS-deb-3301 PDU-PMX PDU-PMXe |
| ۶ | نوع اتصال | 2X RJ-45 (in/out) |
| ۷ | هشدار صوتی | 80 dB/m |
| ۸ | هشدار نور | 1X RED LED |
| ۹ | ابعاد فیزیکی | 76X58X36 mm ³ |
| ۱۰ | روش نصب | مگنتیک |
| ۱۱ | استانداردها | EN-54 |



| | | | |
|---|--------|--------------|------------------|
|  | TITLE: | DWG NO: | A3 |
| | THSS | DRAWN BY: | |
| | | CHECKED BY: | |
| | | APPROVED BY: | |
| | | | SHEET: 1 OF 1 |